



# 2月の園だより



2月の予定

令和6年1月25日 大和保育園

## 【幼児】

- 1日(木)発表会の見せ合い
- 2日(火)豆まき
- 5日(月)交通安全指導  
身体測定(年長)
- 6日(火)リハーサル
- 7日(水)身体測定(年少)
- 8日(木)リハーサル
- 9日(金)身体測定(年中)
- 10日(土)生活発表会
- 13日(火)個別懇談会(年少・年中)
- 14日(水) 体育教室
- 15日(木) 英語(年長)
- 16日(金) ↓
- 19日(月) ↓
- 20日(火)避難訓練
- 21日(水)体育教室
- 22日(木)英語(年長)
- 28日(水)誕生会
- 29日(木)英語(年長)

## 【乳児】

- 1日(木)発表会の見せ合い
- 2日(火)豆まき
- 6日(火)リハーサル
- 8日(木)リハーサル
- 10日(土)生活発表会
- 13日(火)個別懇談会
- 14日(水) ↓
- 15日(木) ↓
- 16日(金) ↓ 身体測定
- 19日(月) ↓
- 20日(火)避難訓練
- 26日(月)乳児健診
- 28日(水)誕生会



2月の課外教室…英語 2日9日16日  
体育 7日14日21日28日

## 【入園説明会】

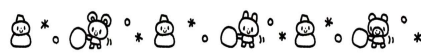
日にち 2/21(水) 時間未定  
対象：ぺんぎん組の保護者  
※ご都合がつく方はご参加下さい

【さくらっこサークル(未就園児)】2/15(木)10:00~11:00

## 【お願い・お知らせ】

<全体>

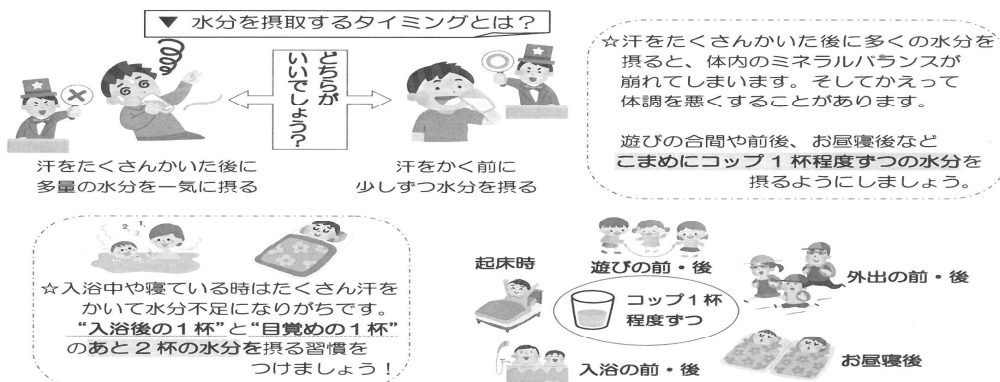
- ◎お子さまの体調の変化に気づいた時は、その都度お知らせ下さい。また、下痢や嘔吐、コロナウイルス、インフルエンザなどの感染症が疑われる場合は、医師に集団生活がいいか確認し、体調を整えてから登園をお願いします。
- ◎子どもたちは、発表会に向けて取り組んでいます。ご家庭でも励ましの言葉をお願いします。



## 脱水症状にきをつけよう



冬でも感染症が原因で脱水症状になることがあります。元気・食欲がない、微熱が出る、尿が出ない、尿の色が極端に濃いなどが症状があれば要注意です。



脱水症になる前に水分をこまめに摂りましょう！！